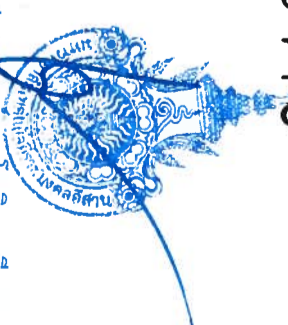


โครงการประชุมวิชาการระดับชาติ
 การประชุมวิชาการระดับชาติ
 การประชุมวิชาการระดับชาติ

มหาวิทยาลัยเทคโนโลยีราชมงคลธัญบุรี
 อ.เมืองจตุจักร จ.จตุจักร



รองศาสตราจารย์ ดร. โสเชิต ศรีภูธร
 อธิการบดีมหาวิทยาลัยเทคโนโลยีราชมงคลธัญบุรี



นางสาวณิชากร นนทกุล
 ศึกษานิเทศก์
 สำนักงานบริหารสินทรัพย์
 กรมการสินทรัพย์
 กระทรวงการคลัง



ชื่อโครงการ
 งานปรับปรุง
 อาคารอำนวยการและตึกอำนวยการ

สถานที่ก่อสร้าง

มหาวิทยาลัยศิลปากร วิทยาเขตสุโขทัย อ.เมืองสุโขทัย จ.สุโขทัย 32000

สถาปนิก

นางสาวณิชากร นนทกุล ๗/๑๑ ๒๕๖๕

วิศวกรโยธา

นางสาวณิชากร นนทกุล ๗/๑๑ ๒๕๖๕

ช่างเขียน
 เริ่มปฏิบัติงาน ๗/๑๑ ๒๕๖๕

นางสาวณิชากร นนทกุล ๗/๑๑ ๒๕๖๕

นางสาวณิชากร นนทกุล ๗/๑๑ ๒๕๖๕

พื้นที่อาคาร

อนุสรณ์แบบ

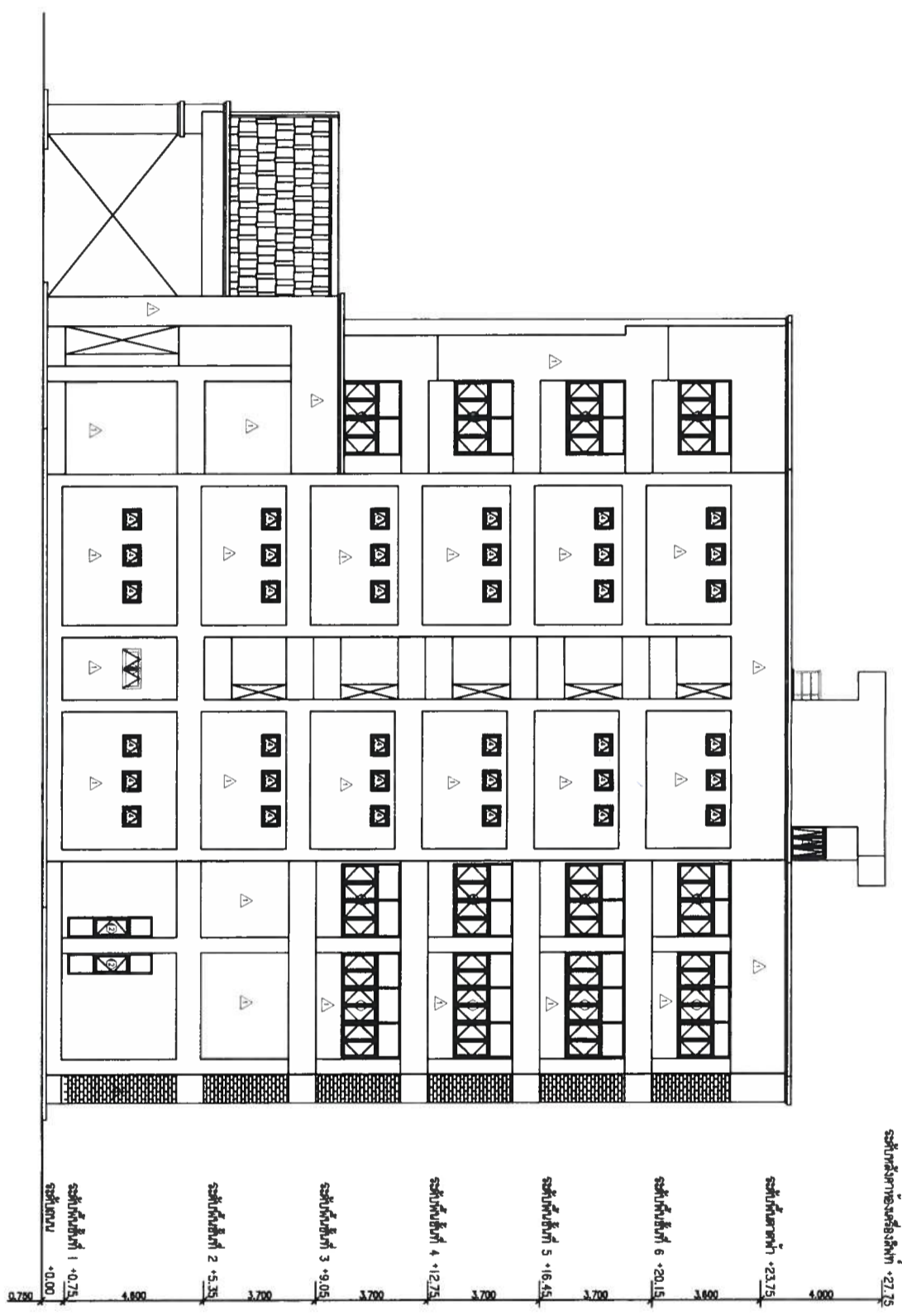
แผ่นงาน

รูปถ่าย 2

SCALE - ๑:๓

แบบแปลนที่

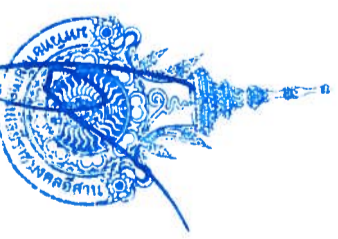
A-02

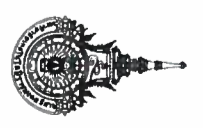
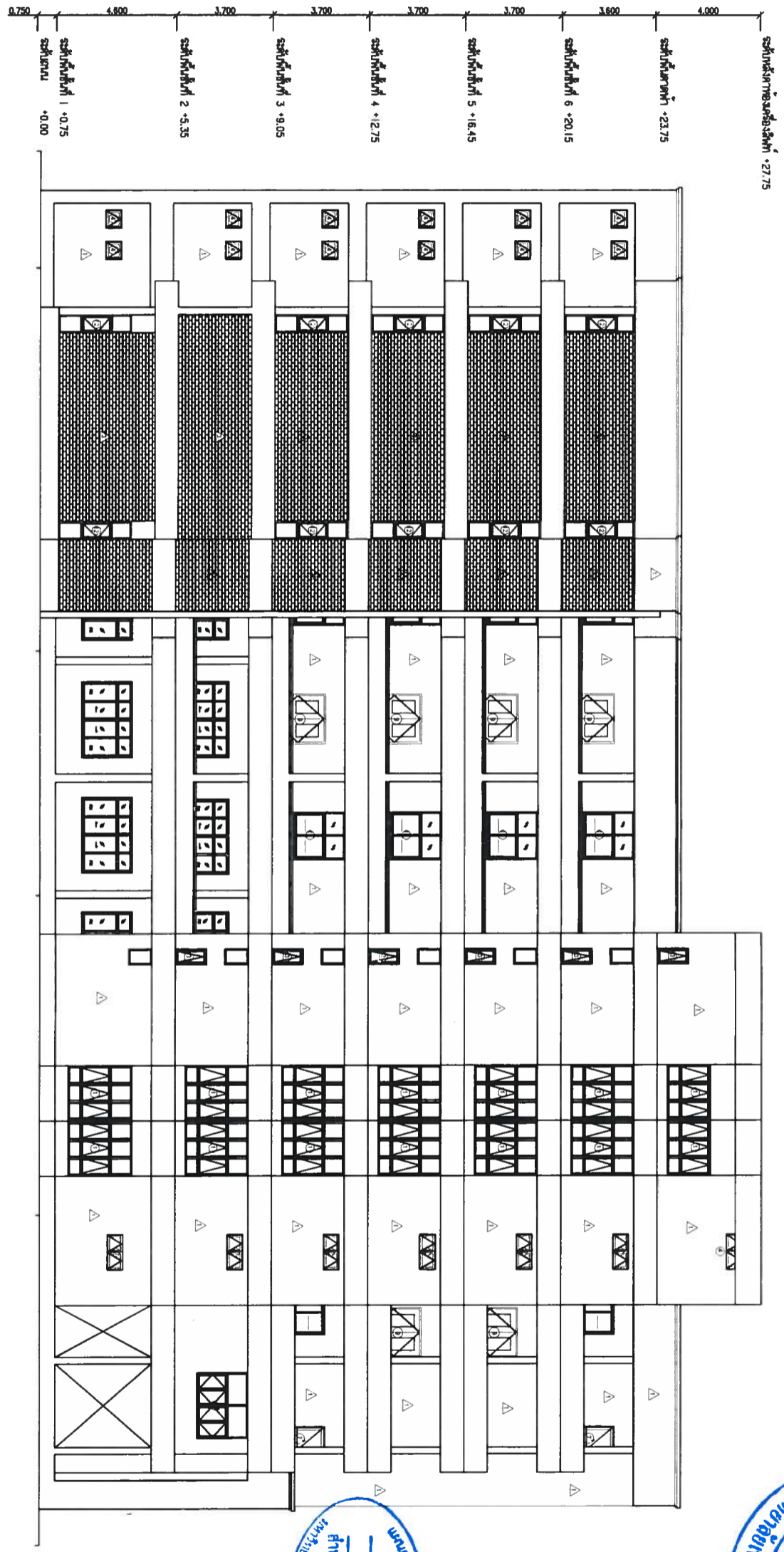


- งานสีทาอาคาร เกรดพรีเมียม อายุ 10 ปี มีสารกันร่อนกัน
 คราบ เช็ดล้างได้ เช่น
- TOA Shield-1 nano
 - Beger Guard Max
 - Delta Shield
 - Beger Cool Dimond Shield
 - Jota Shield
 - Dulux inspire
- (โดยให้เปิดกระเบื้องสีต่อหน้าผู้ควบคุมงานเท่านั้น)

รูปถ่าย 2
 1/100

รองศาสตราจารย์ ดร.ไพฑูริศ ศรีภูธร
 อธิการบดีมหาวิทยาลัยเทคโนโลยีราชมงคลธัญบุรี





ผู้ตรวจการ

งานปรับปรุง

อาคารอำนวยการและศิลปกรรม

สถานที่ก่อสร้าง

มหาวิทยาลัยศิลปากร วิทยาเขตสุโขทัย ๒ เมืองสุโขทัย
จ.สุโขทัย 32000

สถาปนิก

Signature

พรวิมล ๒๕๖๓ จ.๕๕ จ.๕๕ ๒๕๖๓

วิศวกรโยธา

Signature

คุณวิมล ธีระนันทกุล รหัส 69212

ผู้เขียนแบบ

Signature

พรวิมล ๒๕๖๓ จ.๕๕ จ.๕๕ ๒๕๖๓

ช่างเขียนแบบ

แผ่นเขียนแบบ

อักษรเขียนแบบ

แผ่นเขียนแบบ

รูปตัดหน้า 3

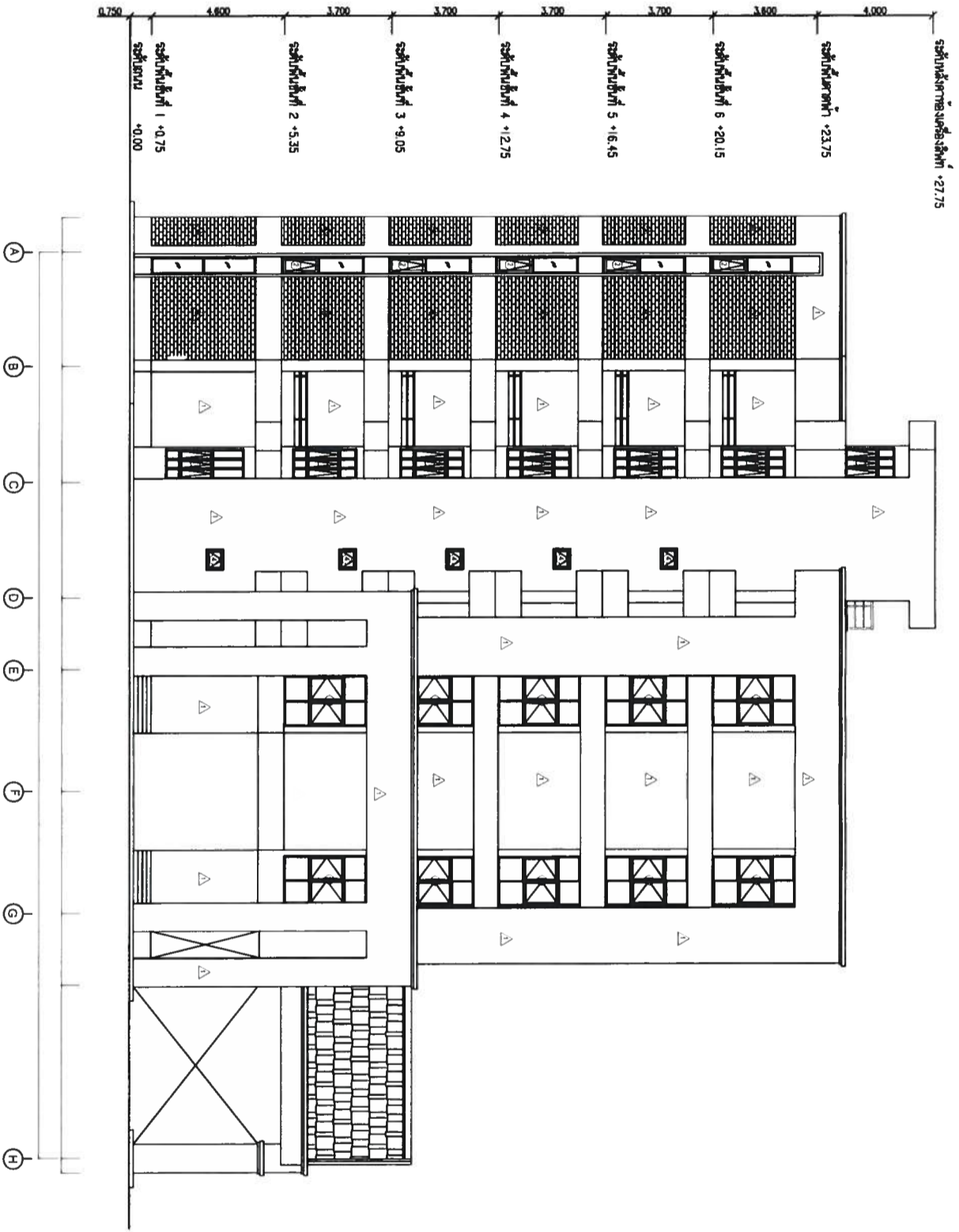
SCALE - ๑:๒๐๐

ขนาดแผ่น

รองศาสตราจารย์ ดร.โยเซฟ ศรีภูธร

อธิการบดีมหาวิทยาลัยเทคโนโลยีราชมงคลธัญบุรี

A-03



รูปถ่าย 4
1:100



ผู้ควบคุมการ
งานปรับปรุง
อาคารศึกษารังสรรค์ ๓๓

สถาปนิกผู้ออกแบบ
มหาวิทยาลัยศิลปากร
คณะสถาปัตยกรรมศาสตร์
อาคารศึกษารังสรรค์
จุฬารังสรรค์ 32000

สถาปนิก
Amph

พรศศนพตพญา จงจร อ.ศ. 18306

วิศวกรโยธา
St/13/ok

หลวงรังสรรค์ เรืองรังสรรค์ ๗๒ ๑๑๒๒

เขียนแบบ

พรศศนพตพญา จงจร อ.ศ. 18306

จ.จ.จ.จ.จ.จ.

พื้นที่ออกแบบ

อุปฐะแบบ

แบบฉบับ

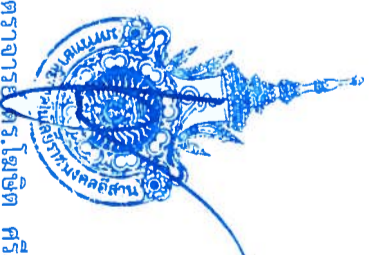
รูปถ่าย 4

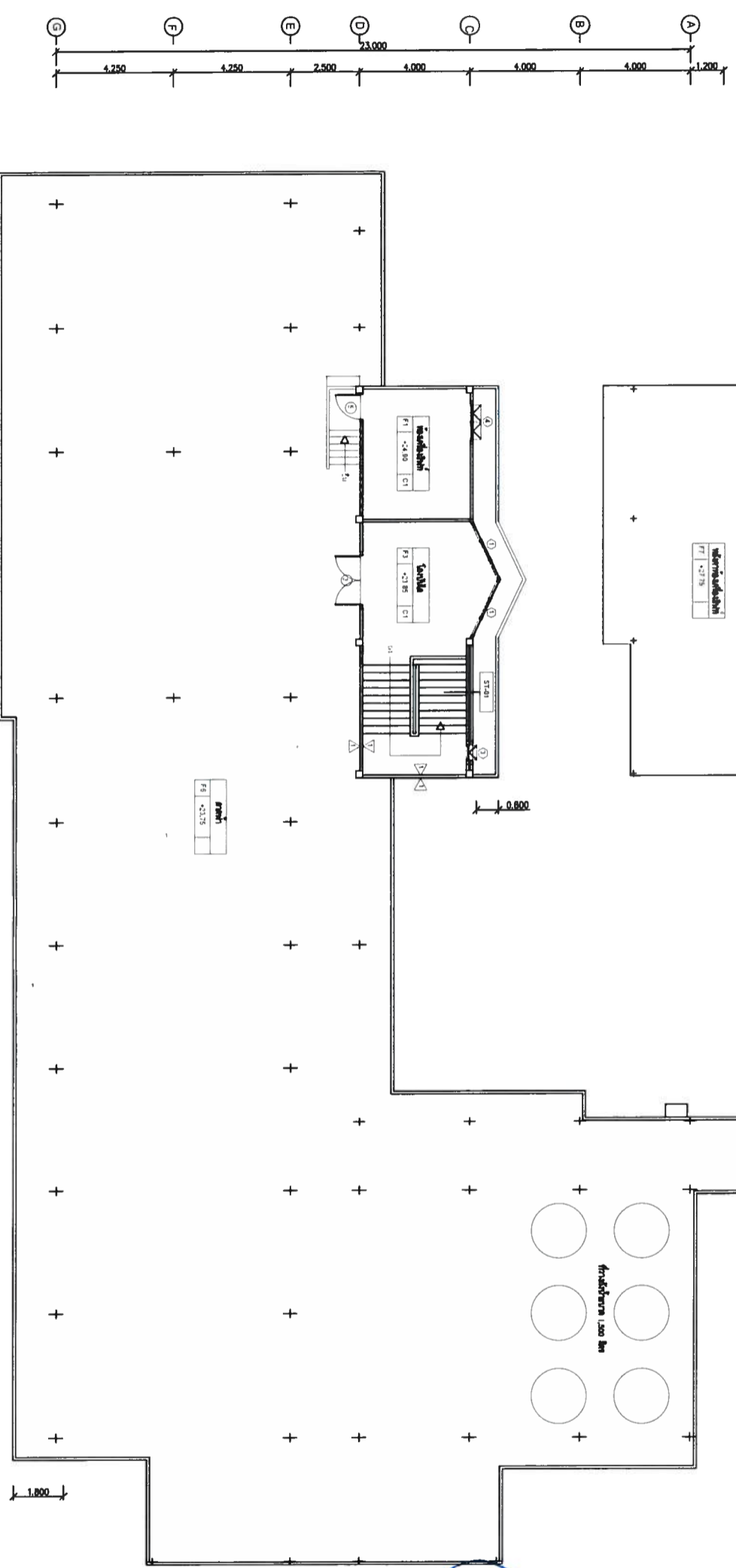
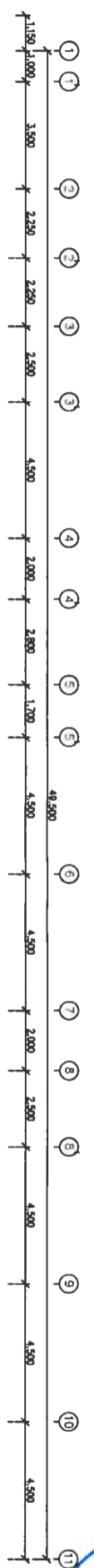
SCALE - 0:3

แบบฉบับ

A-04

รองศาสตราจารย์ ดร.ไพจิตร ศรีสุภกร
อธิการบดีมหาวิทยาลัยเทคโนโลยีราชมงคลธัญบุรี

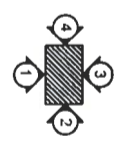




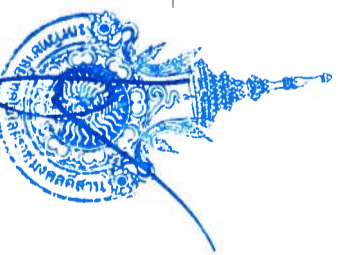
นางสาวกมลทิพย์ นามะกุล
 ศึกษานิเทศก์
 สำนักงานบริหารทรัพย์สิน
 มหาวิทยาลัยศิลปากร

ขั้นตอนการเตรียมพื้นผิว

- พื้นผิวที่จะทำการเคลือบด้วย พียู จะต้องทำความสะอาดปราศจาก ฝุ่นผง เชื้อรา ตะไคร่น้ำ สี และเศษสิ่งสกปรกต่างๆ แล้วทิ้งให้แห้ง
- บริเวณที่เกิดเชื้อราหรือตะไคร่น้ำควรล้างด้วยน้ำยาฆ่าเชื้อรา ให้สะอาดทิ้งให้แห้งอย่างน้อย 24 ชั่วโมง
- บริเวณผิวที่มีสีเก่าหรือที่ผิวหลุดกับขี้ผึ้งเดิมที่เสื่อมสภาพควรขัดและออกให้หมด ถ้างดด้วยน้ำสะอาดอีกครั้งแล้วทิ้งให้แห้ง 24 ชม.
- บริเวณที่มีรอยแตกกว้างให้ซ่อมรอยแตกกว้าง ทั่วให้แห้งสนิท แล้วทาเคลือบทับ
- แต่หากพื้นผิวมีปัญหาหลุดล่อนให้ซ่อมด้วยปูนซีเมนต์



แบบที่ 1



รองศาสตราจารย์ ดร.โยเชิต ศรีภูธร
 อธิการบดีมหาวิทยาลัยศิลปากร

งานคานฟ้าเคลือบพื้นกันซึมคานฟ้าชนิด PU
ข้อมูลทางเทคนิค
 วัสดุ : สีเทา สีเขียว สีขาว
 ค่าความยืดหยุ่นสูงสุด : ไม่น้อยกว่า 800%
 ค่าความต้านทานแรงดึง : มากกว่า 4.58 MPa
 ค่าความแข็งตัว (ASTM C2240) : มากกว่า 85
 ปริมาณของแข็งในส่วนผสม : 60-63%
 ค่าความหนาน้ำมัน @25องศา : 1.30-1.34 กก

SCALE - 0A3

แบบที่ 1
 1:100
 ใต้น้ำ

A-05

วิธีการใช้งานให้เป็นไปตามคู่มือของผู้ผลิต

